



VIA LENTINI 78 ROMA  
PERTINI FALCONE



Liceo Scientifico

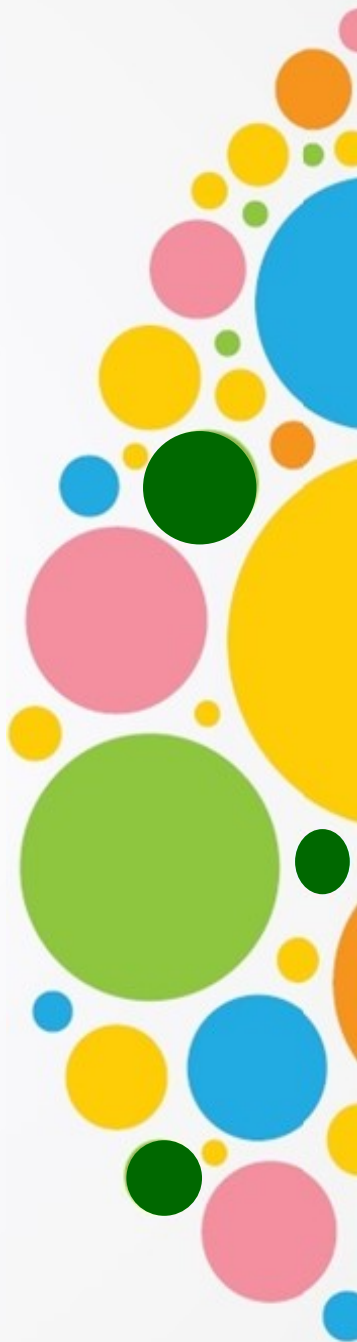
## opzione Scienze Applicate

Il percorso del liceo scientifico favorisce l'acquisizione delle conoscenze e dei metodi propri della matematica, della fisica e delle scienze naturali. Guida lo studente ad approfondire e a sviluppare le conoscenze e le abilità e a maturare le competenze necessarie per seguire lo sviluppo della ricerca scientifica e tecnologica e per individuare le interazioni tra le diverse forme del sapere, assicurando la padronanza dei linguaggi, delle tecniche e delle metodologie relative, anche attraverso la pratica laboratoriale.

L'opzione "**scienze applicate**" fornisce allo studente competenze particolarmente avanzate negli studi afferenti alla cultura scientifico - tecnologica, con particolare riferimento alle scienze matematiche, fisiche, chimiche, biologiche, della terra, all'informatica e alle loro applicazioni.

### Differenze dal Liceo Scientifico tradizionale

- Presenza dell'Informatica
- Assenza dell'insegnamento del Latino
- Arricchimento dei contenuti delle discipline scientifiche grazie all'attività di laboratorio



## Liceo Scientifico opzione Scienze Applicate

DISCIPLINE					
MATERIA	BIENNIO		TRIENNIO		
	I	II	III	IV	V
LINGUA E LETTERATURA ITALIANA	4	4	4	4	4
LINGUA INGLESE	3	3	3	3	3
STORIA E GEOGRAFIA	3	3	-	-	-
STORIA	-	-	2	2	2
MATEMATICA	5	4	4	4	4
BIOLOGIA, CHIMICA, SCIENZE DELLA TERRA	3	4	5	5	5
FISICA	2	2	-	-	-
FISICA E LABORATORIO	-	-	3	3	3
INFORMATICA	2	2	2	2	2
FILOSOFIA	-	-	2	2	2
DISEGNO E STORIA DELL'ARTE	2	2	2	2	2
SCIENZE MOTORIE E SPORTIVE	2	2	2	2	2
RELIGIONE	1	1	1	1	1
TOTALE	27	27	30	30	30

**La preparazione ampia e flessibile consente di:**

- Accedere a qualsiasi facoltà Universitaria
- Accedere ai percorsi ITS
- Accedere al mondo del lavoro